

OLZ Smart Invest Dynamic ESG

Klasse I | für qualifizierte Anleger



31.03.2021

Für Marketingzwecke

MSCI ESG Rating: A

Fondsporträt

OLZ Smart Invest Dynamic ESG ist ein Mischfonds, der in Geldmarktpapiere, in erstklassige Obligationen und in Aktien weltweit investiert. Der Fonds eignet sich für Anleger, welche ihre Aktienquote zwischen 0% und 100% systematisch steuern wollen. Die Portfolioallokation wird anhand der im Markt herrschenden Risikoverhältnisse dynamisch auf monatlicher Basis angepasst. Die Aktien- und Obligationeninvestitionen erfolgen risikobasiert und unter Berücksichtigung der Liquidität und der ESG-Kriterien (Environmental, Social, Governance). Der Fonds hat das Ziel, die Aktienquote in Phasen mit hohem (bzw. tiefem) Risiko zu reduzieren (bzw. erhöhen). Anleger weisen eine hohe Risikofähigkeit auf und akzeptieren grosse Kursschwankungen und Abweichungen gegenüber dem Referenzindex.

Fondsdaten

Emissionsdatum	31.10.2019
Fondsmanager	OLZ AG
Standort Fondsmanager	Bern
Fondsleitung	Credit Suisse Funds AG
Depotbank	Credit Suisse (Schweiz) AG
Fondstyp	Retail Fonds
Fondsdomizil	Schweiz
Fondswährung	CHF
Ende des Geschäftsjahres	31. August
Verwendung des Erfolges	thesaurierend
Ausgabe / Rücknahme	täglich

Benchmark (BM)	Benutzerdefinierte Benchmark ¹
Fondsvermögen (in Mio.)	30.79

Anteilsklasse

Währung der Anteilsklasse	CHF
ISIN	CH0420179720
Valoren-Nr.	42017972
Bloomberg Ticker	OLSIDYI SW
Nettoinventarwert (NAV)	82.96
52-Wochen-Hoch	83.31
52-Wochen-Tief	78.37

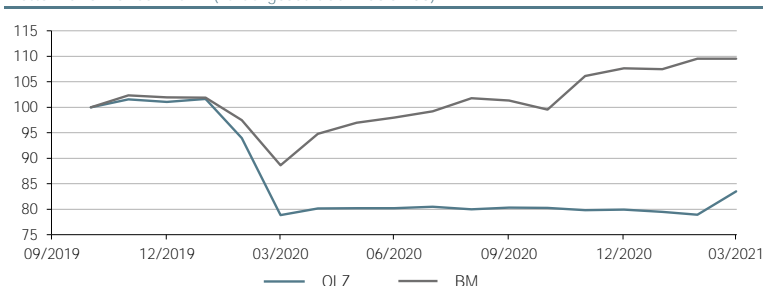
Gebühren und Kosten

TER (per 31.08.2020) in %	0.80
Ausgabekommission in %	keine
Rücknahmekommission in %	keine
Titelankaufsspesen z.G. Fonds in %	0.20
Titelverkaufsspesen z.G. Fonds in %	0.20

Risikokennzahlen*	Fonds	BM
Korrelation mit BM	0.72	-
Volatilität p.a. in %	16.39	13.07
Sharpe Ratio	-	0.51
Maximum Drawdown in %	-22.42	-13.41

* seit Lancierung

Netto-Performance in CHF (zurückgesetzt auf Basis 100)



Quelle: OLZ AG | Vergangene Performance ist keine Garantie für künftige Entwicklungen. Die dargestellte Performance berücksichtigt keine bei Zeichnung und Rücknahme von Anteilen erhobene Kommissionen und Kosten.

Netto-Performance bis 31.03.2021 in %

	1 Monat	3 Monate	6 Monate	1 Jahr	3 Jahre	5 Jahre	seit Lancierung
Fonds	5.86	4.47	3.96	5.92	-	-	-16.49
BM	0.00	1.75	8.10	23.60	-	-	9.53

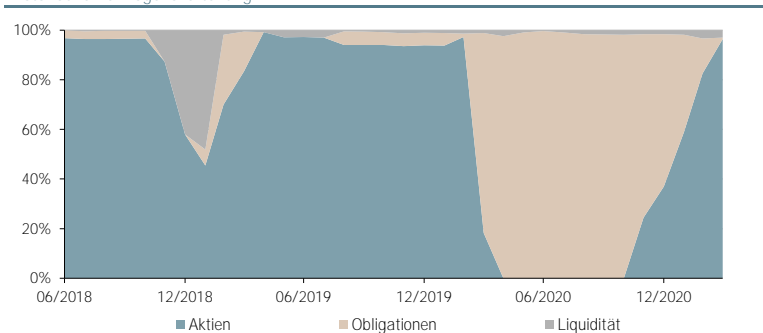
Netto-Performance Kalenderjahr in %

	2015	2016	2017	2018	2019*	2020	2021 (YTD)
Fonds	-	-	-	-	1.02	-20.87	4.47
BM	-	-	-	-	1.96	5.58	1.75

* 31.10.2019 - 31.12.2019

Vermögensverteilung	in %	Währungen nach Absicherung	in %
Liquidität	3.0	CHF	59.5
Obligationen	0.5	Andere	40.5
Aktien	96.5		

Historische Vermögensverteilung



Quelle: OLZ AG

ESG Kennzahlen*

MSCI ESG Score	6.4
MSCI ESG Rating	A

* per letztem Rebalancing

¹ 60% MSCI AC World Index NR (BB Ticker NDUEACWF); 20% Swiss Bond Index AAA-BBB TR (BB Ticker SBR14T); 20% FTSE Non-CHF WGBI CHF hedged (BB Ticker SBWGN5ZC)

Das Dokument dient ausschliesslich Marketing- und Informationszwecken sowie der Nutzung durch den Empfänger. Es wurde von der OLZ AG mit grösster Sorgfalt und nach bestem Wissen und Gewissen erstellt. Die OLZ AG gibt jedoch keine Gewähr hinsichtlich dessen Inhalt und Vollständigkeit und lehnt jede Haftung für Verluste ab, die sich aus der Verwendung dieser Informationen ergeben. Die in diesem Dokument geäusserten Meinungen sind diejenigen der OLZ AG zum Zeitpunkt der Redaktion und können jederzeit und ohne Mitteilung ändern. Ist nichts Anderes vermerkt, sind alle Zahlen ungeprüft. Das Dokument stellt weder ein Angebot, noch eine Empfehlung zum Erwerb oder Verkauf von Finanzinstrumenten oder Bankdienstleistungen dar und entbindet den Empfänger nicht von seiner eigenen Beurteilung. Insbesondere ist dem Empfänger empfohlen, allenfalls unter Beizug eines Beraters, die Informationen in Bezug auf die Vereinbarkeit mit seinen eigenen Verhältnissen, auf juristische, regulatorische, steuerliche, u.a. Konsequenzen zu prüfen. Dieses Dokument darf ohne schriftliche Genehmigung der OLZ AG weder auszusweise noch vollständig vervielfältigt werden. Es richtet sich ausdrücklich nicht an Personen, deren Nationalität oder Wohnsitz den Zugang zu solchen Informationen aufgrund der geltenden Gesetzgebung verbieten. Weder das vorliegende Dokument noch Kopien davon dürfen in die Vereinigten Staaten versandt oder dahin mitgenommen werden oder in den Vereinigten Staaten oder an eine US-Person abgegeben werden (im Sinne von Regulation S des US Securities Act von 1933 in dessen jeweils gültigen Fassung). Mit jeder Anlage sind Risiken, insbesondere diejenigen von Wert- und Ertragschwankungen verbunden. Bei Fremdwährungen besteht zusätzlich das Risiko, dass die Fremdwährung gegenüber der Referenzwährung des Anlegers an Wert verliert. Historische Renditeangaben und Finanzmarktsszenarien sind keine Garantie für laufende und zukünftige Ergebnisse. Die Performance-Angaben berücksichtigen die bei der Ausgabe und der Rücknahme erhobenen Kommissionen und Kosten nicht. Es kann ausserdem nicht garantiert werden, dass die Performance des Vergleichsindex erreicht oder übertroffen wird. Für weitere Informationen wenden Sie sich bitte an Ihren Kundenberater. Zudem können im Hinblick auf das Investment Interessenkonflikte bestehen. Das Dokument darf nicht als unabhängige Wertpapieranalyse gelesen werden. Zeichnungen sind nur auf Basis des aktuellen Verkaufsprospekts mit integriertem Fondsvertrag, des vereinfachten Prospekts und des letzten Jahresberichtes (bzw. Halbjahresberichtes, falls dieser aktueller ist) gültig. Dieses Dokument richtet sich ausdrücklich nicht an Personen, denen der Zugang zu derartigen Informationen untersagt ist. Für einzelne Teilvermögen oder Anteilsklassen kann der Anlegerkreis im Fondsvertrag zusätzlich eingeschränkt werden. Der Fondsvertrag und der Jahresbericht sind kostenlos bei OLZ AG, Bern, der Fondsleitung, der Credit Suisse Funds AG, Zürich oder bei der Depotbank, der CREDIT SUISSE (Schweiz) AG, Zürich, erhältlich. Die Total Expense Ratio (TER) bezeichnet die Gesamtheit derjenigen Kommissionen und Kosten, die laufend dem durchschnittlichen Fondsvermögen belastet werden (Betriebsaufwand). Der Wert stammt aus dem jeweils letzten verfügbaren Jahresbericht.