

OLZ - Equity World Optimized ESG

Klasse IH | für qualifizierte Anleger



31.10.2021

Für Marketingzwecke

MSCI ESG Rating: A

Fondsporträt

Der Vorsorgefonds investiert weltweit in Aktien aus entwickelten Aktienmärkten. Der Fokus liegt auf Liquidität, Nachhaltigkeits- bzw. ESG-Kriterien (Environmental, Social, Governance) und einer optimalen Diversifikation. Die Referenzwährung ist CHF und das Fremdwährungsrisiko beträgt maximal 20%. Es wird kein Leverage verwendet und es werden keine Leerverkäufe sowie Securities Lending getätigt. Die Investitionen folgen einem disziplinierten und strukturierten Prozess und basieren auf einer Minimum-Varianz-Optimierung. Das Ziel ist, mit einem überdurchschnittlichen ESG-Rating, das Risiko-Rendite-Verhältnis im Vergleich zum kapitalgewichteten Index über einen mittel- bis langfristigen Zeithorizont zu verbessern.

Fondsdaten

Emissionsdatum	24.10.2019
Fondsmanager	OLZ AG
Standort Fondsmanager	Bern
Fondsleitung	UBS Fund Management (Switzerland) AG
Depotbank	UBS Switzerland AG
Fondstyp	Institutioneller Fonds
Fondsdomizil	Schweiz
Fondswährung	CHF
Ende des Geschäftsjahres	31. August
Verwendung des Erfolges	thesaurierend
Ausgabe / Rücknahme	täglich
Preisfixierung	Forward Pricing (Zeichnungstag +1)
Benchmark (BM)	MSCI World 85% hdg. to CHF (net)
Fondsvermögen (in Mio.)	97.43

Anteilsklasse

Währung der Anteilsklasse	CHF	IH
ISIN	CH0488209336	
Valoren-Nr.	48820933	
Bloomberg Ticker	OLZEWOI SW	
Nettoinventarwert (NAV)	99.26	
52-Wochen-Hoch	102.11	
52-Wochen-Tief	87.67	

Gebühren und Kosten

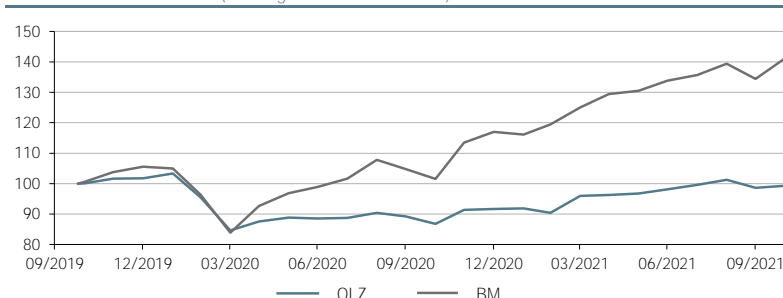
OLZ Fee in % p.a.	0.45
TER (per 31.08.2020) in %	0.62
Ausgabekommission in %	keine
Rücknahmekommission in %	keine
Titelankaufsspesen z.G. Fonds in %	0.00
Titelverkaufsspesen z.G. Fonds in %	0.00

Risikokennzahlen*

	Fonds	BM
Korrelation mit BM	0.89	-
Volatilität p.a. in %	12.54	18.17
Sharpe Ratio	-	1.02
Maximum Drawdown in %	-18.11	-20.50

* seit Lancierung

Netto-Performance in CHF (zurückgesetzt auf Basis 100)



Quelle: OLZ AG | Vergangene Performance ist keine Garantie für künftige Entwicklungen. Die dargestellte Performance berücksichtigt keine bei Zeichnung und Rücknahme von Anteilen erhobene Kommissionen und Kosten.

Netto-Performance bis 31.10.2021 in %

	1 Monat	3 Monate	6 Monate	1 Jahr	3 Jahre	5 Jahre	Lancierung	seit
Fonds	0.63	-0.35	3.11	14.42	-	-	-	-0.74
BM	5.08	4.10	9.14	39.12	-	-	-	41.23

Netto-Performance Kalenderjahr in %

	2015	2016	2017	2018	2019*	2020	2021 (YTD)
Fonds	-	-	-	-	1.70	-9.89	8.32
BM	-	-	-	-	5.52	10.89	20.70

* 24.10.2019 - 31.12.2019

Sektoren (in %)	Fonds	BM	Länder (in %)	Fonds	BM
Basiskonsumgüter	16.2	6.7	USA	19.3	68.5
Finanzwesen	16.0	13.8	Japan	16.4	6.5
Kommunikationsdienste	13.4	8.7	Kanada	13.4	3.3
Nicht-Basiskonsumgüter	9.0	12.4	Australien	12.1	2.0
Versorgungsbetriebe	8.9	2.7	Grossbritannien	8.8	4.1
Roh-, Hilfs- & Betriebsstoffe	8.4	4.1	Hong Kong	6.0	0.8
Gesundheitswesen	8.2	12.4	Schweiz	4.5	2.8
Immobilien	7.3	2.7	Singapur	4.4	0.3
Industrie	6.7	10.2	Norwegen	4.0	0.2
IT	3.0	22.9	Schweden	2.6	1.1
Energie	1.5	3.3	Neuseeland	1.5	0.1
Anderere	1.5	0.0	Anderere	6.9	10.4

Top-10-Positionen

Top-10-Positionen	in %
Loblaw Companies	1.1
Ausnet Services	1.0
Constellation Software	1.0
Mowi	1.0
Amerco	1.0
Medibank Private	1.0
Natwest Group	1.0
HSBC Holdings	0.9
Woolworths Group	0.9
Fujifilm Holdings	0.9

Währungen (in %)

Währungen (in %)	Fonds	BM
CHF	87.1	85.0
USD	2.8	10.6
JPY	2.6	1.0
CAD	1.7	0.5
AUD	1.4	0.3
GBP	1.3	0.6
HKD	0.7	0.1
SGD	0.6	0.0
NOK	0.6	0.0
Anderere	1.2	1.8

ESG Kennzahlen*

ESG Kennzahlen*	Fonds	BM
MSCI ESG Score	6.8	6.2
MSCI ESG Rating	A	A

* per letztem Rebalancing (18.8.2021)

ESG Ausschluss-

kriterien*	Fonds in %	BM in %
CCC - Rating	0.0	0.4
Controversy Red Flag	0.0	1.8
UN Global Compact: Fail	0.0	1.2

* per letztem Rebalancing (18.8.2021)

Für Marketing- und Informationszwecke von OLZ AG. Nur für qualifizierte Anleger. Kollektive Kapitalanlagen nach schweizerischem Recht. Investitionen in einem Produkt sollten nur nach gründlichem Studium des aktuellen Prospekts erfolgen. Fondsverträge sowie die Jahresberichte können kostenlos bei UBS Switzerland AG, Bahnhofstrasse 45, 8001 Zurich, bzw. bei UBS Fund Management (Switzerland) AG, Postfach, CH-4002 Basel, sowie bei OLZ AG, Marktgasse 24, CH-3011 Bern, Tel. +41 (31) 326 80 00, www.olz.ch, angefordert werden. Weitere Informationen erhalten Sie bei OLZ AG. Die Verteilung des vorliegenden Dokumentes ist nur unter den in dem anwendbaren Recht abgefassten Bedingungen gestattet. Das Dokument dient reinen Informationszwecken und stellt weder eine Aufforderung noch eine Einladung zur Offertstellung, zum Vertragsabschluss, Kauf oder Verkauf von irgendwelchen Wertpapieren oder verwandten Finanzinstrumenten dar. Die im vorliegenden Dokument beschriebenen Produkte bzw. Wertpapiere können in verschiedenen Gerichtsbarkeiten oder für gewisse Anlegergruppen für den Verkauf ungeeignet oder unzulässig sein. Die Angaben in diesem Dokument werden ohne jegliche Garantie oder Zusicherung zur Verfügung gestellt, dienen ausschliesslich zu Informationszwecken und sind lediglich zum persönlichen Gebrauch des Empfängers bestimmt. Die vergangene Performance (ob simuliert oder effektiv) ist keine Garantie für zukünftige Entwicklungen. Die dargestellte Performance lässt allfällige bei Zeichnung und Rücknahme von Anteilen erhobene Kommissionen und Kosten unberücksichtigt. Sollte die Währung eines Finanzproduktes oder einer Finanzdienstleistung nicht mit Ihrer Referenzwährung übereinstimmen, kann sich die Performance aufgrund der Währungsschwankungen erhöhen oder verringern. Jegliche Information oder Meinung kann sich jederzeit ohne Ankündigung ändern. Das vorliegende Dokument darf ohne schriftliche Genehmigung der OLZ AG – zu welchem Zweck auch immer – weder reproduziert noch weiterverteilt oder neu aufgelegt werden.