

WF - OLZ Equity World Optimized ESG

Klasse I | für institutionelle Anleger



31.10.2021

Für Marketingzwecke

MSCI ESG Rating: A

Fondsporträt

Der Fonds investiert weltweit in Aktien aus entwickelten Aktienmärkten mit Fokus auf Liquidität, Nachhaltigkeits- bzw. ESG-Kriterien (Environmental, Social, Governance) sowie einer optimalen Diversifikation. Ziel ist, mittel- bis langfristig das Rendite-Risiko-Profil im Vergleich zum kapitalgewichteten Index zu verbessern. Die Investitionen folgen einem systematischen, risikobasierten Anlageprozess. OLZ prognostiziert für alle Aktien des MSCI World Index die Risikoeigenschaften (Volatilitäten, Korrelationen) und leitet anhand der OLZ Minimum Varianz Optimierung ein optimal diversifiziertes Portfolio ab. Es wird kein Leverage verwendet und es werden keine Leerverkäufe sowie Securities Lending getätigt.

Fondsdaten

Emissionsdatum	20.05.2020
Fondsmanager	OLZ AG
Standort Fondsmanager	Bern
Fondsleitung	MultiConcept Fund Management S.A.
Depotbank	Credit Suisse (Luxembourg) S.A.
Fondstyp	Institutioneller Fonds
Fondsdomizil	Luxemburg
Fondswährung	CHF
Ende des Geschäftsjahres	30. September
Verwendung des Erfolges	thesaurierend
Ausgabe / Rücknahme	täglich
Preisfixierung	Forward Pricing (Zeichnungstag +1)
Benchmark (BM)	MSCI World (NR)
Fondsvermögen (in Mio.)	75.81

Anteilsklasse

Währung der Anteilsklasse	CHF
ISIN	LU2168653595
Valoren-Nr.	54607783
Bloomberg Ticker	WHWOEIC LX
Nettoinventarwert (NAV)	1'036.35
52-Wochen-Hoch	1'113.72
52-Wochen-Tief	989.46

Gebühren und Kosten

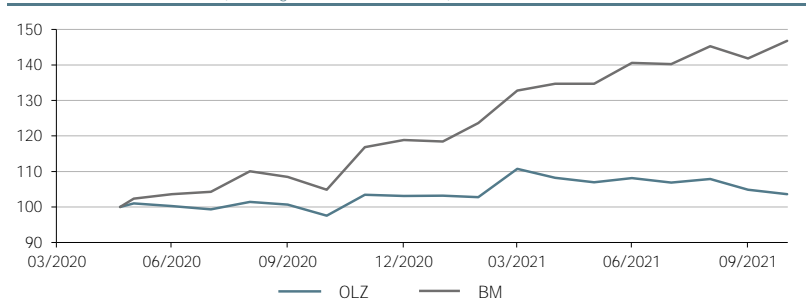
OLZ Fee in % p.a.	0.45
Ex-Ante TER in %	0.63
Ausgabekommission in %	keine
Rücknahmekommission in %	keine
Titelankaufsspesen z.G. Fonds in %	0.15
Titelverkaufsspesen z.G. Fonds in %	0.15

Risikokennzahlen*

	Fonds	BM
Korrelation mit BM	0.85	-
Volatilität p.a. in %	9.93	12.92
Sharpe Ratio	0.18	2.24
Maximum Drawdown in %	-6.41	-4.74

* seit Lancierung

Netto-Performance in CHF (zurückgesetzt auf Basis 100)



Quelle: OLZ AG | Vergangene Performance ist keine Garantie für künftige Entwicklungen. Die dargestellte Performance berücksichtigt keine bei Zeichnung und Rücknahme von Anteilen erhobene Kommissionen und Kosten.

Netto-Performance bis 31.10.2021 in %

	1 Monat	3 Monate	6 Monate	1 Jahr	3 Jahre	5 Jahre	Lancierung	seit
Fonds	-1.20	-3.00	-4.21	6.24	-	-	-	3.63
BM	3.50	4.65	8.98	40.00	-	-	-	46.79

Netto-Performance Kalenderjahr in %

	2015	2016	2017	2018	2019	2020*	2021 (YTD)
Fonds	-	-	-	-	-	3.08	0.54
BM	-	-	-	-	-	18.89	23.47

* 20.05.2020 - 31.12.2020

Sektoren (in %)	Fonds	BM	Länder (in %)	Fonds	BM
Basiskonsumgüter	16.2	6.7	USA	19.2	68.5
Finanzwesen	16.0	13.8	Japan	16.5	6.5
Kommunikationsdienste	13.4	8.7	Kanada	13.4	3.3
Nicht-Basiskonsumgüter	9.0	12.4	Australien	12.2	2.0
Versorgungsbetriebe	8.9	2.7	Grossbritannien	8.9	4.1
Roh-, Hilfs- & Betriebsstoffe	8.4	4.1	Hong Kong	6.1	0.8
Gesundheitswesen	8.2	12.4	Singapur	4.8	0.3
Immobilien	7.3	2.7	Schweiz	4.5	2.8
Industrie	7.1	10.2	Norwegen	4.0	0.2
IT	3.0	22.9	Schweden	2.6	1.1
Energie	1.5	3.3	Neuseeland	1.5	0.1
Anderere	1.0	0.0	Anderere	6.4	10.4

Top-10-Positionen

Top-10-Positionen	in %
Singapore Airlines	1.3
Loblaw Companies	1.1
Ausnet Services	1.1
Constellation Software	1.0
Amerco	1.0
Mowi	1.0
Medibank Private	1.0
Natwest Group	1.0
HSBC Holdings	1.0
Telstra	0.9

Währungen (in %)

Währungen (in %)	Fonds	BM
USD	19.2	68.7
JPY	16.5	6.5
CAD	13.4	3.3
AUD	12.2	2.0
GBP	9.7	4.1
HKD	6.1	0.8
SGD	4.8	0.3
CHF	4.5	2.8
NOK	4.0	0.2
Anderere	9.7	11.4

ESG Kennzahlen*

ESG Kennzahlen*	Fonds	BM
MSCI ESG Score	6.8	6.2
MSCI ESG Rating	A	A

* per letztem Rebalancing (18.8.2021)

ESG Ausschluss-

kriterien*	Fonds in %	BM in %
CCC - Rating	0.0	0.4
Controversy Red Flag	0.0	1.8
UN Global Compact: Fail	0.0	1.2

* per letztem Rebalancing (18.8.2021)

Dieses Dokument dient ausschliesslich Informations- und Werbezwecken sowie der Nutzung durch den Empfänger. Es wurde von der OLZ AG mit grösster Sorgfalt und nach bestem Wissen und Gewissen erstellt. Die OLZ AG gibt jedoch keine Gewähr hinsichtlich Inhalt und Vollständigkeit und lehnt jede Haftung für Verluste ab, die sich aus der Verwendung dieser Informationen ergeben. Die hier geäußerten Meinungen sind diejenigen der OLZ AG zum Zeitpunkt der Redaktion und können jederzeit und ohne Mitteilung ändern. Ist nichts Anderes vermerkt, sind alle Zahlen ungeprüft. Das Dokument stellt weder ein Angebot, noch eine Empfehlung zum Erwerb oder Verkauf von Finanzinstrumenten oder Bankdienstleistungen dar und entbindet den Empfänger nicht von seiner eigenen Beurteilung. Insbesondere ist dem Empfänger empfohlen, allenfalls unter Beizug eines Beraters, die Informationen in Bezug auf die Vereinbarkeit mit seinen eigenen Verhältnissen, auf juristische, regulatorische, steuerliche, u.a. Konsequenzen zu prüfen. Dieses Dokument darf ohne schriftliche Genehmigung der OLZ AG weder auszugsweise noch vollständig vervielfältigt werden. Es richtet sich ausdrücklich nicht an Personen, deren Nationalität oder Wohnsitz den Zugang zu solchen Informationen aufgrund der geltenden Gesetzgebung verbieten. Weder das vorliegende Dokument noch Kopien davon dürfen in den Vereinigten Staaten versandt oder dahin mitgenommen werden oder in den Vereinigten Staaten oder an eine US-Person abgegeben werden (im Sinne von Regulation S des US Securities Act von 1933 in dessen jeweils gültigen Fassung). Mit jeder Anlage sind Risiken, insbesondere diejenigen von Wert- und Ertragsschwankungen verbunden. Bei Fremdwährungen besteht zusätzlich das Risiko, dass die Fremdwährung gegenüber der Referenzwährung des Anlegers an Wert verliert. Historische Renditeangaben und Finanzmarktsszenarien sind keine Garantie für laufende und zukünftige Ergebnisse. Die Performance-Angaben berücksichtigen die bei der Ausgabe und der Rücknahme erhobenen Kommissionen und Kosten nicht. Es kann nicht garantiert werden, dass die Performance des Vergleichsindex erreicht oder übertroffen wird. Für weitere Informationen wenden Sie sich bitte an Ihren Kundenberater. Zudem können im Hinblick auf das Investment Interessenkonflikte bestehen. Das Dokument darf nicht als unabhängige Wertpapieranalyse gelesen werden. Für die Richtigkeit der MSCI-Daten wird keine Gewähr übernommen. Die hier beschriebenen Produkte werden von MSCI weder gesponsert noch kommentiert und sind auch nicht von MSCI überprüft oder weitergegeben worden. Keinesfalls übernimmt MSCI oder ein mit MSCI verbundenes Unternehmen Haftung in Zusammenhang mit den hierin beschriebenen Daten und Produkten. Jegliche Vervielfältigung und Weitergabe der MSCI-Daten ist strengstens untersagt. Die in dieser Publikation erwähnten Anlagefonds luxemburgischen Rechts sind Organismen für gemeinsame Anlagen in Wertpapieren (OGAW) gemäss Richtlinie 2009/65/EG, in der geänderten Fassung. Vertreter in der Schweiz ist die Credit Suisse Funds AG, Zürich. Zahlstelle in der Schweiz ist die Credit Suisse (Schweiz) AG, Zürich. Zeichnungen sind nur auf Basis des aktuellen Verkaufsprospekts, des vereinfachten Verkaufsprospekts oder des Key Investor Information Document (sofern verfügbar) und des letzten Jahresberichts (bzw. Halbjahresberichts, falls dieser aktueller ist) gültig. Diese Unterlagen sowie die Vertragsbedingungen und/oder Statuten sind kostenlos bei der OLZ AG, Bern, bei der Credit Suisse Fund Management S.A., P.O. Box 369, L-2013 Luxembourg, der Credit Suisse Funds AG, Zürich, und bei allen Banken der Credit Suisse AG in der Schweiz erhältlich. Das beschriebene Produkt ist in Luxemburg domiziliert. Für einzelne Teilvermögen oder Anteilklassen kann der Anlegerkreis im Fondsvertrag zusätzlich eingeschränkt werden. Die Total Expense Ratio (TER) bezeichnet die Gesamtheit derjenigen Kommissionen und Kosten, die laufend dem durchschnittlichen Fondsvermögen belastet werden (Betriebsaufwand). Der Wert stammt aus dem jeweils letzten verfügbaren Jahresbericht. Dieses Dokument wurde von der OLZ AG erstellt. Weder die Verwaltungsgesellschaft (MultiConcept Fund Management S.A., Luxemburg) noch die Registrier- und Transferstelle, die Administration oder die Verwahrstelle des Fonds haben die hierin enthaltenen Informationen unabhängig überprüft, und keine der erwähnten Parteien gibt eine Zusicherung oder Garantie hinsichtlich der Genauigkeit, Vollständigkeit oder Zuverlässigkeit dieser Informationen.